

#Kleszczyki

WYRÓB MEDYCZNY



OPIS WYROBU

Przyrząd do samodzielnego i bezpiecznego usuwania kleszczy **#Kleszczyki** jest wyrobem medycznym przeznaczonym do usuwania kleszczy żerujących na skórze ludzi i zwierząt.

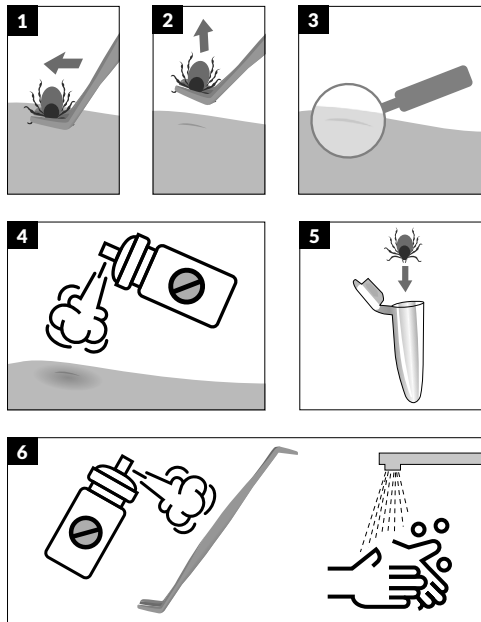
Dwie końcówki różniące się wielkością służą odpowiednio do usuwania larw lub nimf oraz osobników dorosłych.

Poprawna metoda wyciągania kleszczy ogranicza ryzyko zakażenia chorobami przenoszonymi przez kleszcze (borelioza, kleszczowe zapalenie mózgu, babeszjoza i inne).

ZAWARTOŚĆ OPAKOWANIA

Dwustronny przyrząd do usuwania kleszczy, instrukcja używania.

SPOSÓB UŻYCIA



Krok 1. Oceń wielkość kleszcza, a następnie dobrać właściwą końcówkę przyrządu do usuwania kleszczy. Przy pomocy odpowiednio dobranej końcówki mocno uchwycić przyczepionego kleszcza jak najbliżej powierzchni skóry.

Krok 2. Zdecydowanym ruchem ku górze wyciągnij kleszcza.

Krok 3. Sprawdź czy w miejscu wkłucia nie pozostały fragmenty kleszcza.

Krok 4. Zdezynfekuj miejsce po usunięciu kleszcza.

Krok 5. Kleszcza zutylizuj lub umieść w probówce w celu wykonania badania testem diagnostycznym.

Krok 6. Zdezynfekuj **#Kleszczyki** i dokładnie umyj ręce.



mały kleszcz



duży kleszcz

Instrukcja usuwania kleszcza opracowana zgodnie z zaleceniami Narodowego Funduszu Zdrowia i środowisk medycznych.

OSTRZEŻENIA I ŚRODKI OSTROŻNOŚCI

Wyrob przeznaczony wyłącznie do użytku zewnętrznego.

Wyrob stosuj zgodnie z przeznaczeniem, przestrzegając instrukcji używania.

W sytuacji, gdy kleszcz znajduje się w miejscu uniemożliwiającym jego samodzielne usunięcie przyrządem (pachwiny, pachy, plecy, pod kolanami, za małżowinami usznymi, na głowie itp.), poproś o pomoc osobę trzecią.

Jeżeli fragmenty kleszcza zostaną w skórze skontaktuj się lekarzem.

Zabieg usuwania kleszczy u dzieci przeprowadza osoba dorosła. Nie używać wyrobu, jeżeli jest uszkodzony.

Nie używać w przypadku uszkodzonego opakowania.

PRZECHOWYWANIE

Wyrob należy przechowywać w oryginalnym opakowaniu w miejscu niewidocznym i niedostępnym dla dzieci.

OPAKOWANIE

Kartonik zawierający 1 sztukę przyrządu do usuwania kleszczy z instrukcją używania.

SYMBOLE



Wyrob medyczny



Numer serii



Nie używać wyrobu, gdy opakowanie jest uszkodzone



Wyrob niesterylny



Więcej informacji w instrukcji



Przeostrogą, zapoznaj się z ostrzeżeniami w instrukcji



ACERBIPHARMA



ACERBIPHARMA Sp. z o.o.
ul. Młodziejy 33, 30-829 Kraków
info@acerbipharma.com