

#Sprawdź KLESZCZA

TEST DO WYKRYWANIA BAKTERII BORELIOZY U KLESZCZA

Instrukcja wykonania testu

BORELIOZA

Na całym świecie istnieje ponad 800 gatunków kleszczy. *Ixodes ricinus* (kleszcz pospolity) jest gatunkiem mającym największe znaczenie w epidemiologii chorób odkleszczowych ludzi i zwierząt. Wśród chorób przenoszonych przez kleszcze, borelioza (choroba z Lyme) stanowi największy problem epidemiologiczny. Borelioza jest zakaźną chorobą odzwierzęcą, powstającą w wyniku zakażenia krętkami *Borrelia burgdorferi sensu stricto*, ale także innymi gatunkami, które są z nią blisko spokrewnione, m.in. *B. afzelii*, *B. garinii*, *B. spielmani*, określane łącznie jako genogatunki.

Bakterie boreliozy bytują w przewodzie pokarmowym kleszcza i za jego pośrednictwem są wprowadzane do organizmu żywiciela. Wydalanie bakterii boreliozy rozpoczyna się ok. dwie godziny od ugryzienia i osiąga szczyt po 72 godzinach. Prawdopodobieństwo zakażenia krętkami boreliozy wzrasta wraz z okresem bytowania kleszcza. Pierwsze objawy chorobowe możemy obserwować po ok. 10-14 dniach od ugryzienia.

Objawy boreliozy są zróżnicowane. Charakterystycznym objawem jest rumień wędrujący.

Szybka diagnoza oraz właściwe leczenie mogą ograniczyć lub uniknąć wystąpienie poważnych powikłań.

PRZEZNACZENIE TESTU

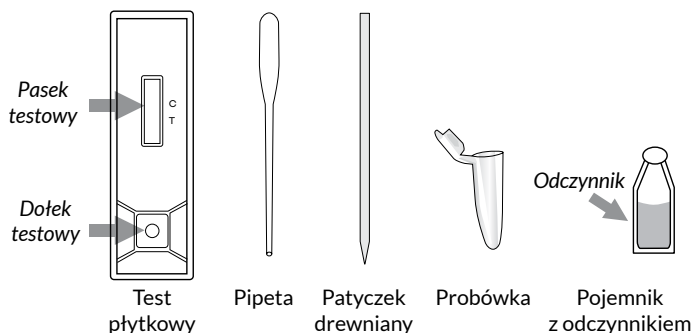
Test #sprawdźkleszcza™ to test płytkowy przeznaczony do szybkiego i bezpośredniego wykrywania bakterii boreliozy u kleszcza. Szybki test #sprawdźkleszcza™ wykrywa bakterie *B. garinii*, *B. afzelii*, *B. burgdorferi sensu stricto* i *B. spielmanii*.

WYDAJNOŚĆ TESTU #sprawdźkleszcza™

| | Czułość | Specyficzność | PPV/NPV | Ttp |
|-------------------|---------|---------------|-----------------|---------|
| #sprawdźkleszcza™ | 92,86 % | 95,83 % | 86,67 %/97,87 % | 95,16 % |

ZAWARTOŚĆ ZESTAWU TESTOWEGO

1. Opakowanie foliowe, wewnątrz którego znajduje się jeden test płytkowy.
2. Opakowanie foliowe, wewnątrz którego znajduje się pipeta, butelka z odczynnikiem, patyczek drewniany i probówka.
3. Instrukcja użycia.



CO JESZCZE BĘDZIE POTRZEBNE?

Do przeprowadzenia testu potrzebny będzie zegarek lub stoper.

ŚRODKI OSTROŻNOŚCI

1. Zestaw służy wyłącznie do badania kleszcza.
2. Test może być użyty tylko raz.
3. Nie używać testu po upływie daty ważności.
4. Nie wykonuj testu, jeżeli torebka foliowa z testem płytkowym jest uszkodzona lub nie jest szczelnie zamknięta.
5. Należy używać wyłącznie oryginalnych elementów testowych podanych w zestawie.
6. Zużyć kasetę testową w ciągu 60 minut po otwarciu.
7. Kleszcz musi być dokładnie zmiażdżony drewnianym patyczkiem – bakterie boreliozy znajdują się w okrężnicy kleszcza.
8. Podczas badania kasetę testową musi znajdować się na gładkiej powierzchni w pozycji poziomej.
9. Patyczek drewniany służy wyłącznie do rozgniatacia kleszcza w probówce.
10. Przechowywać w sposób niedostępny dla dzieci.

PRZECHOWYWANIE I STABILNOŚĆ

1. Przechowywać w temperaturze 2-30 °C.
2. Przechowywać z dala od bezpośredniego działania promieni słonecznych.
3. Nie zamrażać.
4. Torebkę zawierającą test płytkowy otworzyć przed bezpośrednim wykonaniem testu.

JAK WYKONAĆ TEST?

W celu przeprowadzenia badania należy wyjąć test z foliowego opakowania rozrywając miejsce zgrzewu. Następnie przygotować pozostałe elementy potrzebne do wykonania testu: pipeta, butelka z odczynnikiem, patyczek drewniany, probówka.

Procedura pobierania próbek

Badanie kleszcza najlepiej rozpocznij bezpośrednio po jego usunięciu.

Ostrożnie usuń kleszcza i upewnij się, że kleszcz został usunięty w całości.

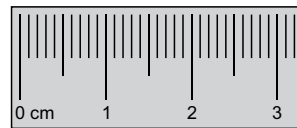
Miejsce po usunięciu kleszcza zdezynfekuj.

Ważnym elementem procedury testowania jest dokładne rozgniecenie kleszcza.

Procedura badania

Optymalne wykonanie testu zależy od rozmiaru kleszcza:

- kleszcz jest mniejszy niż 8 mm – procedura badania „małe i średnie kleszcze”;
- rozmiar kleszcza przekracza 8 mm – procedura „duże kleszcze”.

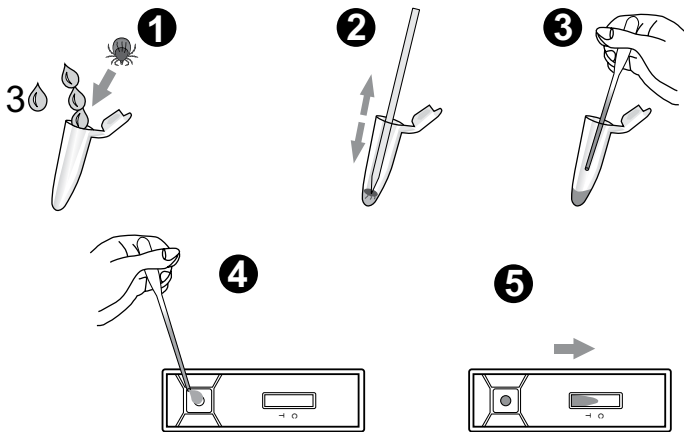


Kleszcze małe i średnie (< 8 mm)

1. Umieść kleszcza w probówce i dodaj 3 krople odczynnika (buteleczka z odczynnikiem).
2. Rozgnieć kleszcza drewnianym patyczkiem aż płyn się odbarwi. Do rozgniecenia kleszcza użyj ostrej strony drewnianego patyczka. Następnie wyjmij drewniany patyczek.
3. Z probówki pobierz pipetą uzyskany płyn. Upewnij się, że nie bierzesz żadnych cząstek kleszcza.
4. Do dołka testu płytkowego odmierz 3 krople pobranego z probówki płynu. Upewnij się, że nie pobrano żadnych cząstek kleszczy, ponieważ mogą one zatkać pole testowe.

5. Płyn zaczyna przebiegać przez pasek testowy. Odczekaj 10 minut na wynik testu.

Schemat przeprowadzenia testu dla kleszcza małego lub średniego

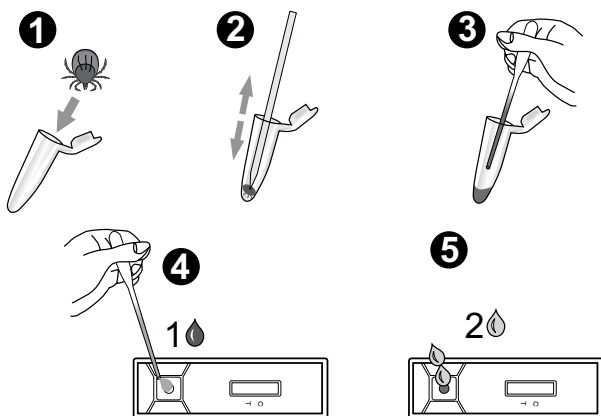


Porady dotyczące aplikacji: jeśli płyn nie przechodzi prawidłowo lub jeśli kawałki kleszcza dostały się do dołka testu, można dodać dodatkową kroplę płynu.

Duże kleszcze

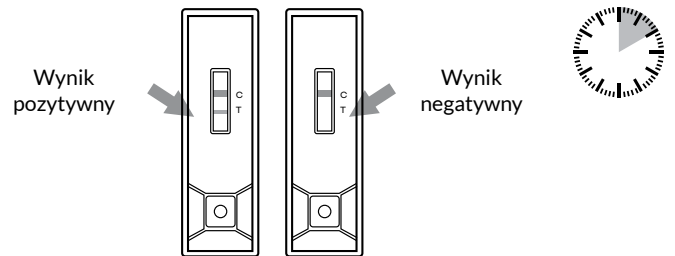
1. Umieść kleszcza w probówce.
2. Zmiażdż kleszcza dostarczonym drewnianym patyczkiem (ostra strona).
3. Pobierz płyn uzyskany po rozgnieceniu kleszcza pipetą. Upewnij się, że nie bierzesz żadnych cząstek kleszcza.
4. Dodaj kroplę płynu uzyskanego po rozgnieceniu kleszcza do dołka testu płytkowego i zostaw na kilka sekund.
5. Następnie dodaj 2 krople odczynnika (buteleczka z odczynnikiem) bezpośrednio do dołka.
6. Płyn zaczyna przebiegać przez pasek testowy.
7. Odczekaj 10 minut na wynik testu.

Schemat przeprowadzenia testu dla kleszcza dużego



Wynik testu

Pozytywny wynik testu został oznaczony, gdy w polu reakcji kasety testowej pojawiają się dwie czerwone linie. Czerwona linia w regionie T (test) wskazuje pozytywny wynik testu – kleszcz jest nosicielem bakterii boreliozy (wykryto antygen *Borrelia*). Im mniej antygenów *Borrelia* jest obecnych, tym słabsza jest linia T. Słaba linia testowa jest również uważana za pozytywny wynik testu. Druga czerwona linia w regionie C (check) wskazuje linię kontrolną, która potwierdza prawidłową wydajność testu. Linia C nie jest linią odniesienia i może mieć inną intensywność niż linia T.



Interpretacja wyniku testu

Pozytywny wynik testu oznacza, że kleszcz jest nosicielem jednego z czterech genotypów krętków boreliozy.

Jeżeli doszło do ugryzienia, pilnie skontaktuj się z lekarzem pierwszego kontaktu, gdyż istnieje wysokie ryzyko zarażenia krętkami boreliozy.

Negatywny wynik testu oznacza, że kleszcz nie jest nosicielem bakterii boreliozy. Mimo ujemnego wyniku testu pamiętaj, że kleszcze przenoszą wiele chorób. W przypadku wystąpienia objawów, poinformuj lekarza, że doszło do ugryzienia.

Nieprawidłowy wynik

Jeśli po przeprowadzeniu testu nie pojawi się żadna linia kontrolna, test jest nieprawidłowy. Prawdopodobnie badanie nie zostało przeprowadzone prawidłowo lub data ważności wygasła. W przypadku silnego barwienia tła po 10 minutach, kasetę testową może być optukana pod zimną bieżącą wodą, aby zmyć kolor tła; wynik badania pozostanie widoczny.

Wszystkie elementy zużytego testu należy włożyć do oryginalnego opakowania i postępować z nimi tak, jak z odpadkami. Nie należy używać ponownie żadnego z elementów zestawu testowego.

BIBLIOGRAFIA

J. Eckert, K.T. Friedhoff, H. Zahner, P. Deplazes: „Lehrbuch Der Parasitologie für die Tiermedizin“, Enke Verlag, 2. vollst. überarb. Aufl. 2008

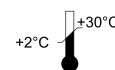
W. Luttmann, K. Bratke, M. Küpper, D. Myrtek: „Der Experimentator Immunologie“, Spektrum Akademischer Verlag, S.110 f., 3. Auflage 2009

Rev. 2021.01.02

SYMBOLE



Instrukcja użycia



Temperatura przechowywania



Tylko do jednorazowego użytku



Zawartość



Numer serii



Termin przydatności



Acerbi sp. z o.o.

ul. Młodzieży 33, 30-829 Kraków